

DIAPHRAGM

电磁驱动隔膜式

MOTOR-DRIVEN DIAPHRAGM SYSTEM

压缩泵专用型

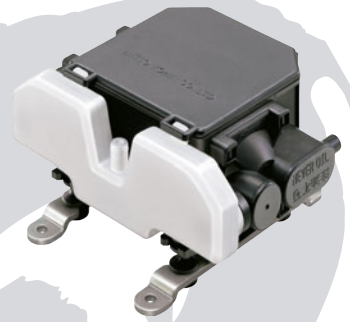
VC0100-A2 VC0101-A2



压缩机



VC0100-A2

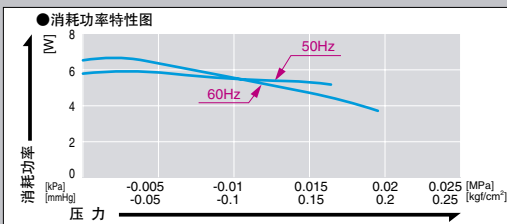
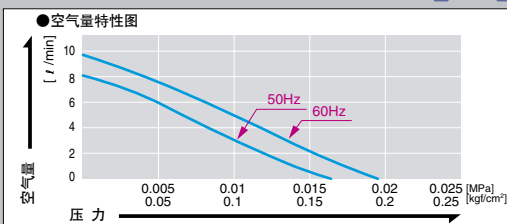


VC0101-A2

空气量和消耗功率

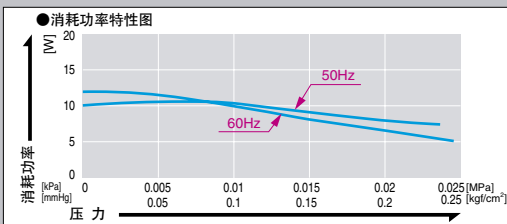
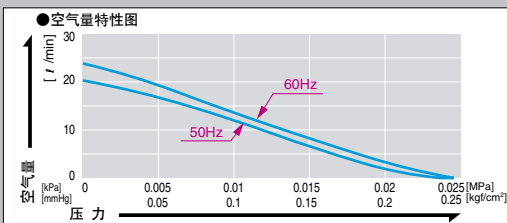
VC0100-A2

※特性图为参考值，不是保证值。



VC0101-A2

※特性图为参考值，不是保证值。

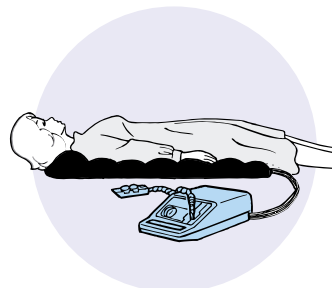


规格

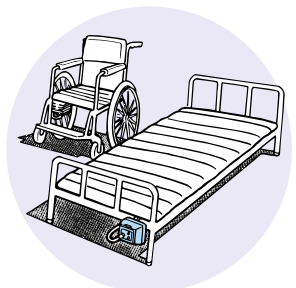
机 型 名 称	VC0100-A2	VC0101-A2
额 定 压 力	0.004MPa {0.04kgf/cm ² }	0.01MPa {0.1kgf/cm ² }
吐 出 空 气 量	6 l/min	10 l/min
额 定 电 压	AC100V, AC120V, AC230V	
最 高 压 力	0.016MPa {0.16kgf/cm ² }	0.02MPa {0.2kgf/cm ² }
消 耗 功 率	6W	11W
电 流	0.12/0.10A	0.24/0.22A
使 用 压 力 范 围	0~0.016MPa	0~0.02MPa
额 定 时 间	连续	
耐 用 时 间	10,000小时	
吐 出 口 尺 寸 (mm)	Ø6 (外径)	Ø7.5 (外径)
额 定 频 率	50/60Hz	
线 圈 绝 缘 等 级	相当于E类, 120V:相当于A类	相当于B类, 120V:相当于A类
安 装 尺 寸 (mm)	72(L)×70(W)	66(L)×100(W)
本 体 重 量	0.45kg	0.82kg
导 线 长 度	300±20mm	200±15mm

●请务必阅读第7页的“产品目录使用指南”。

用途例



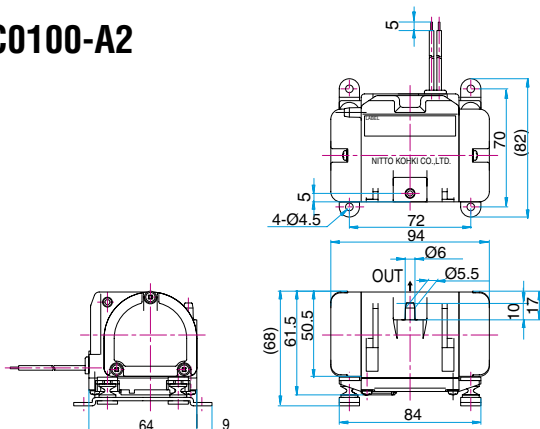
躺卧式按摩垫



防褥疮垫

外形及安装尺寸图

VC0100-A2



VC0101-A2

